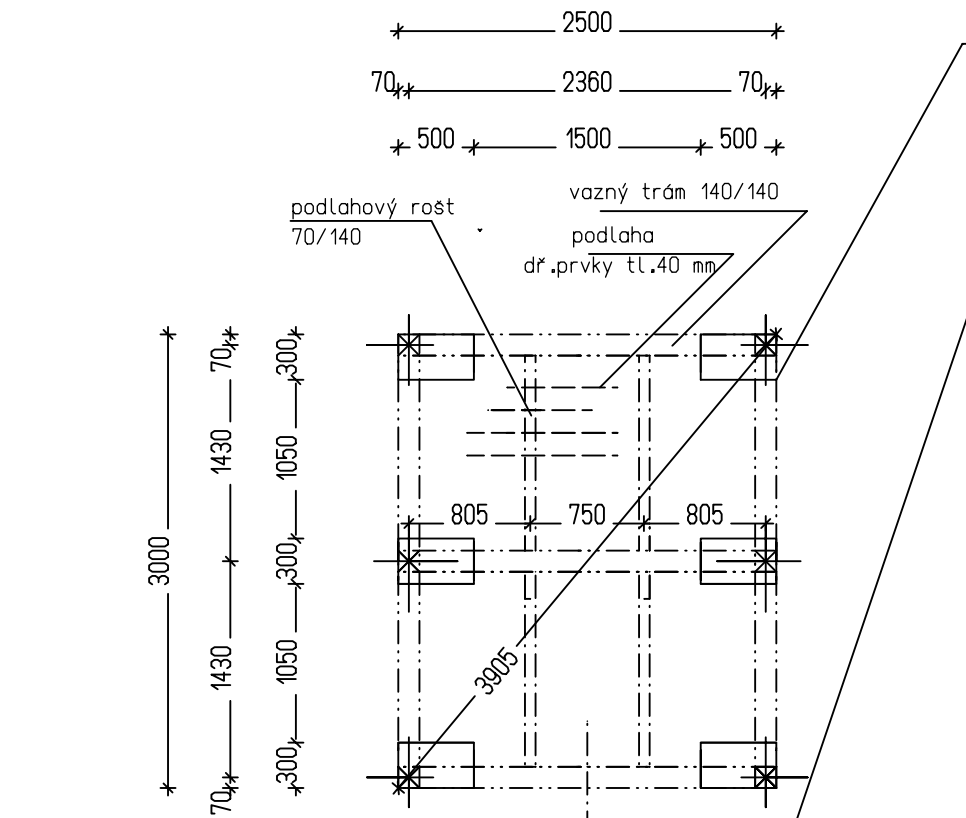


Z á k l a d y :



-Základy: tvarovky ztraceného bednění 500/300/250 vč. betonové výplně C 12/15 , vč. výztuže 4 R10 (2x2 ve dvou řadách) + tříměnek R6 á 500mm, hloubka základů bude min. 1,0 m pod upravený terén, minimálně 0,6 m do rostlého terénu. Dřevěné prvky kladené na základové patky budou podloženy asf. lepenkou. (Dř.prvky budou min. 150 mm nad upraveným terénem).

-Nosná konstrukce : Dřevěné prvky rámové konstrukce 140/140, tesařsky opracované a spojované. Ztužení stěn bude provedeno šikmou vzpěrou 140/140 (1/2 kříže).

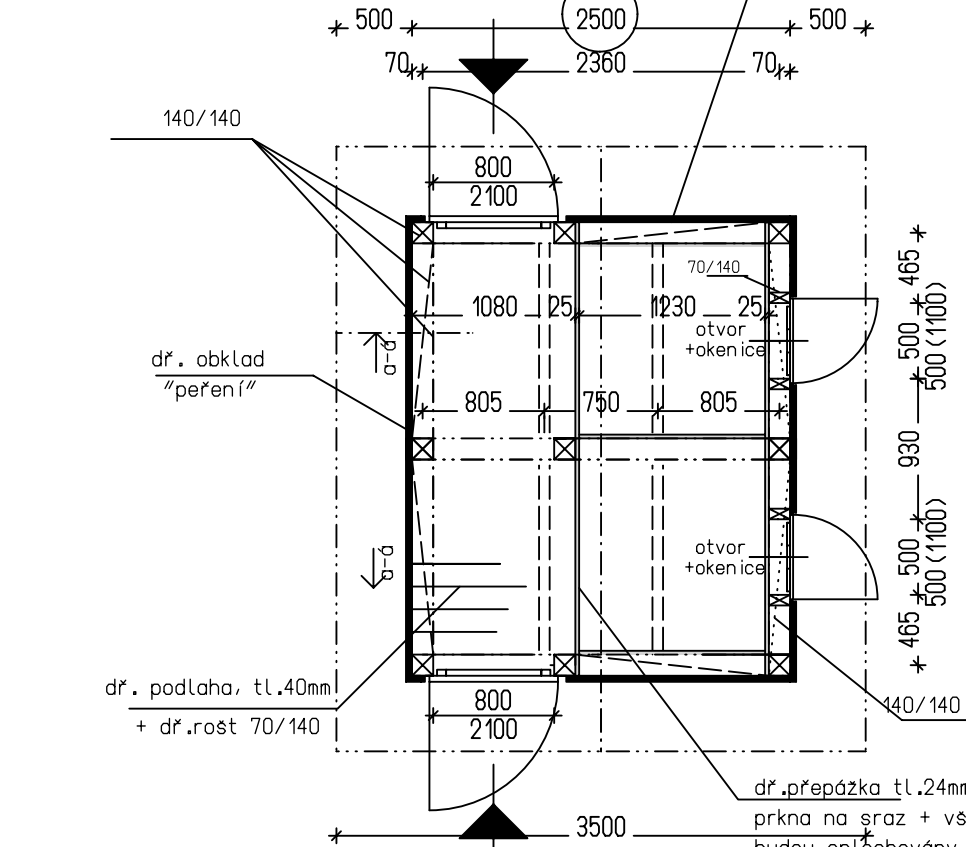
obklad: Stěny stavby budou opláštěny vodorovným obkladem - „peřením“ - překládaná prkna, prkna tl. 24 mm, s=150 mm, rohy budou listovány svisle. Štíty stavby budou obloženy svislým dřevěným obkladem (překládaná prkna) tl. prken 24 mm, prkna s =150mm, s mezerami 75mm tj.krytí 2/3. Prkna hrubá smrková, prizmovaná, nehablovaná, impregnovaná.

Veskeré řezivo bude impregnováno (třída impregnace 3) + pohledové plochy budou ošetřeny 2x nátěrem (odstín ořech) .

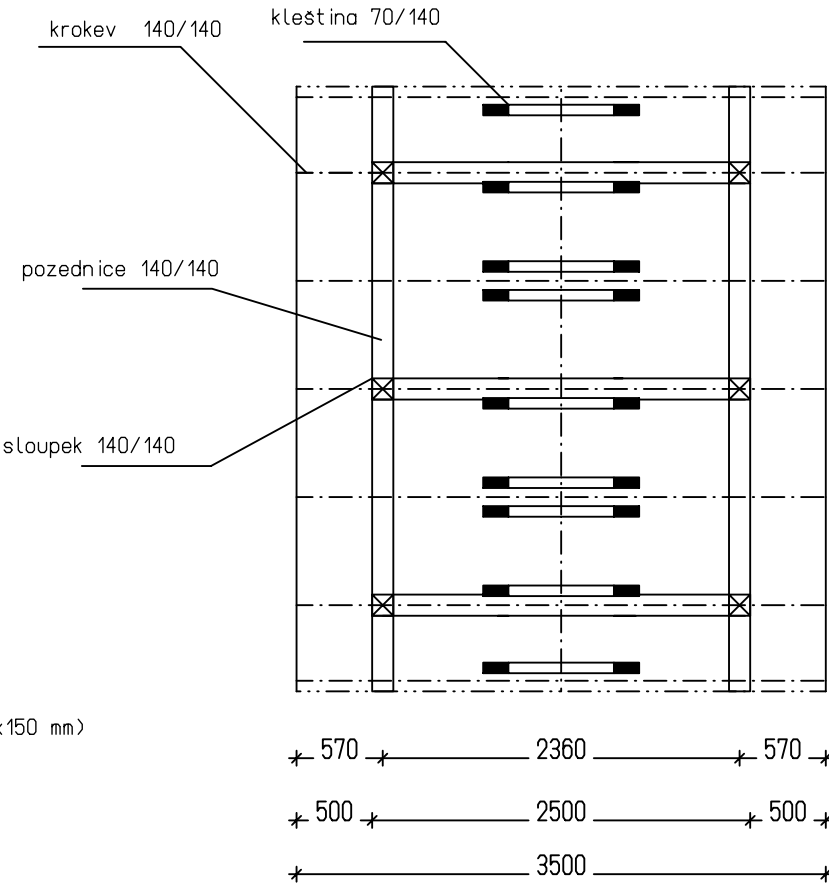
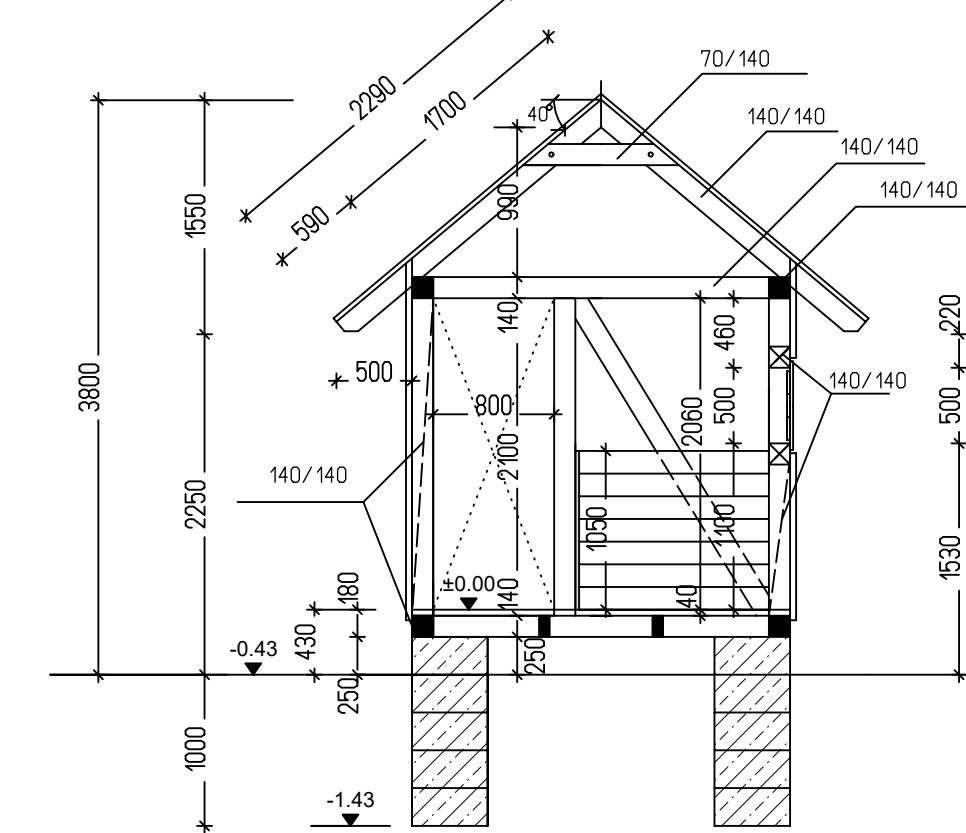
-Podlaha: přízemí (1NP) dř.prkenná podlaha tl. 40 mm, prkenná podlaha na sraz doplněná příčným roštem 70/140. Nad přízemím stavby nebude proveden dřevěný strop.

-Střecha, krytina: Vaznicová soustava sedlové střechy se sklonem 40°, tesařsky opracovaná a spojovaná konstrukce. Krytina : pozink. plech s povrchovou úpravou (tl. 0,5mm) + bednění střechy tl. 24 mm .

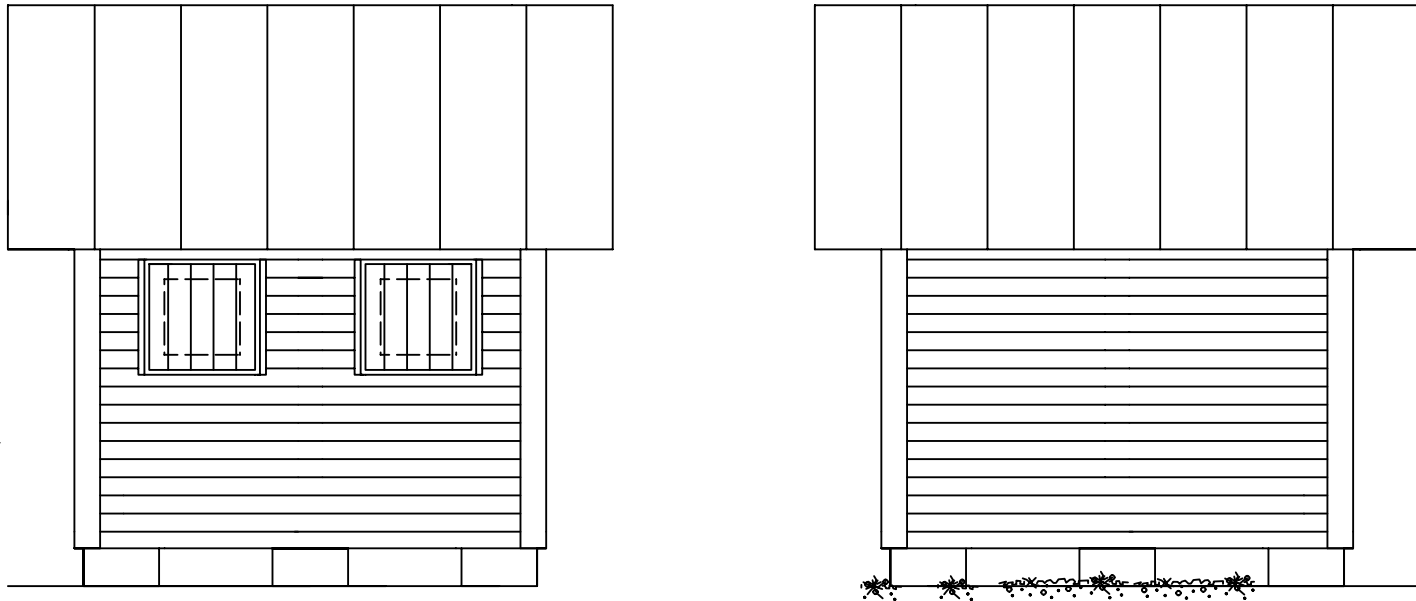
P ů d o r y s p ř í z e m í:



P ř í č n ý ř e z a á :



P o h l e d y b o č n í:



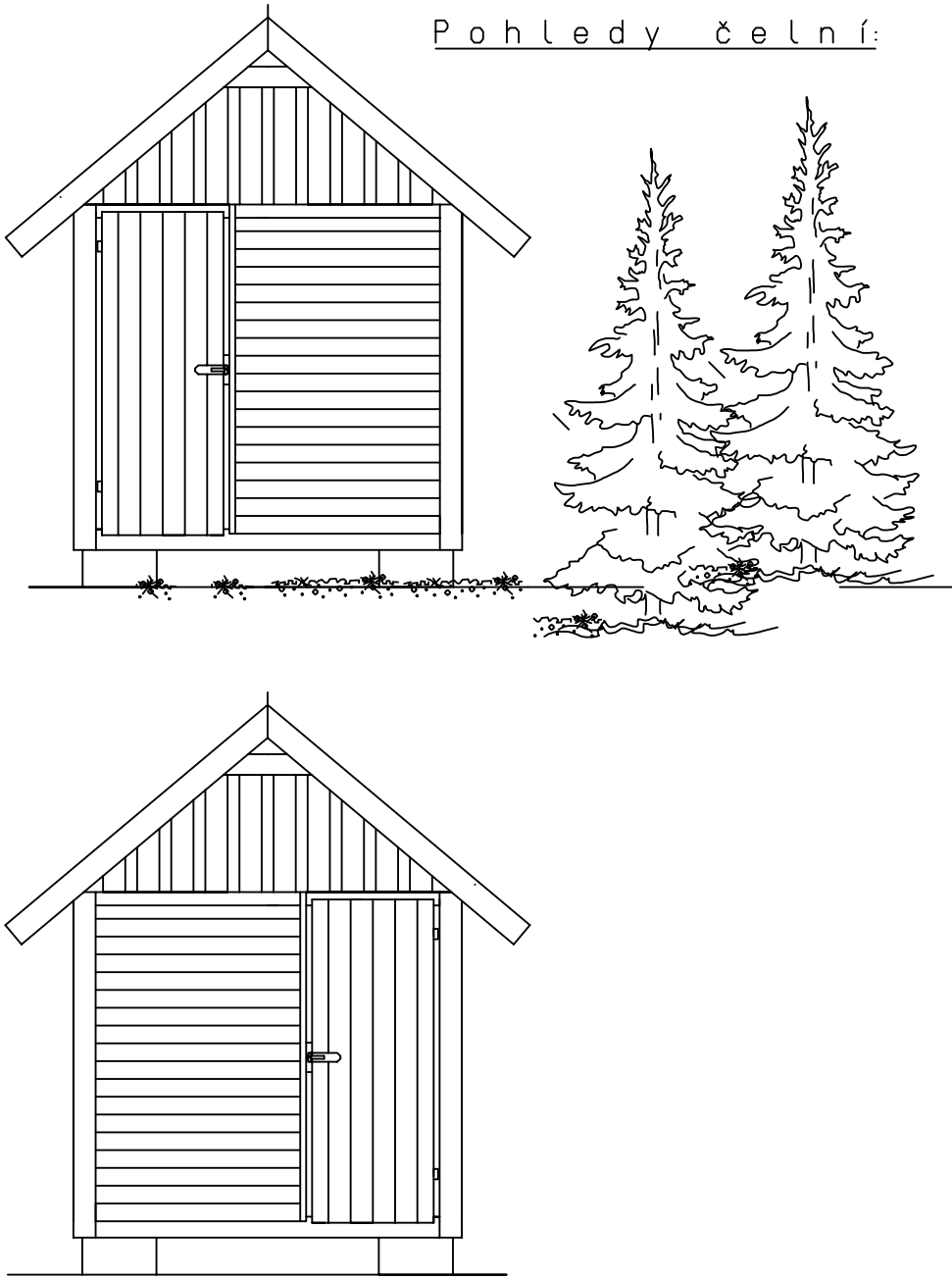
S t a v b a “ k r m e l e c t y p K 5 ”

Navrhuje se jednopodlažní stavba obdélníkového tvaru základních rozměrů s=2,5m * dl.=3,0m (+ vnější dř. obklad), cel.výšky cca = 3,8m. Stavba bude provedena jako dřevěná tesařsky opracovaná a spojovaná konstrukce zastřešená sedlovou střechou o sklonu 40° s plechovou krytinou -pozink.plech s povrchovou úpravou . Skladovací prostor v přízemí bude přístupný jednokřídlými dveřmi - 2x- (bedněné svisle -prkna na sraz). Ve skladovacím prostoru budou umístěny dva boxy (oplechované) . Podkrovní -úložný prostor se nenavrhuje.

-Stavba bude umístěna na dotčené parcele (viz situační výkres). Přesné umístění a orientace stavby bude upřesněna před zahájením prací oprávněným pracovníkem územního pracoviště.

-Dle místních podmínek (pro jednotlivou konkrétní stavbu krmelce typ „K5“) bude provedeno prostorové osazení, a to tak, ze bude proveden zářez do terénu a následně urovnání zeminy v okolí stavby, tak aby byla docílena vyrovnané bilance výkopů a násypů.

P o h l e d y č e l n í:



výkres : Krmelec „typ K5“ zařízení na skladování krmiva		měřítko : 1 : 50 datum : 11 / 2015
akce : Péče o zvěř v mimovegetačním období III. etapa		
investor : Správa Krkonošského národního parku, IČO 00088455 Dobrovského č.p. 3, 543 01 Vrchlabí		
projektant : Ing. Dagmar Trýznová Do Zlábku 1313, 514 01 Jilemnice tel. 775 21 81 79		
arch.číslo :		